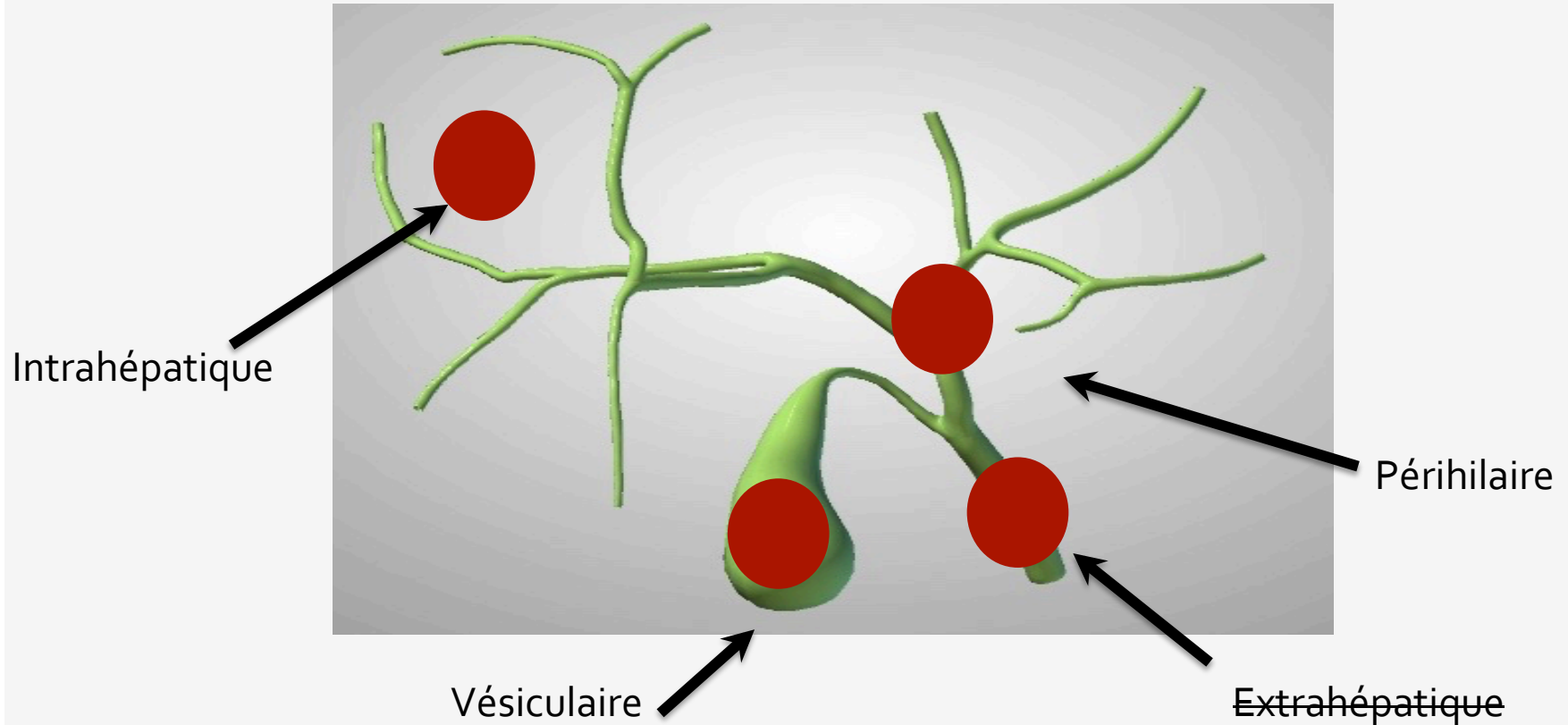
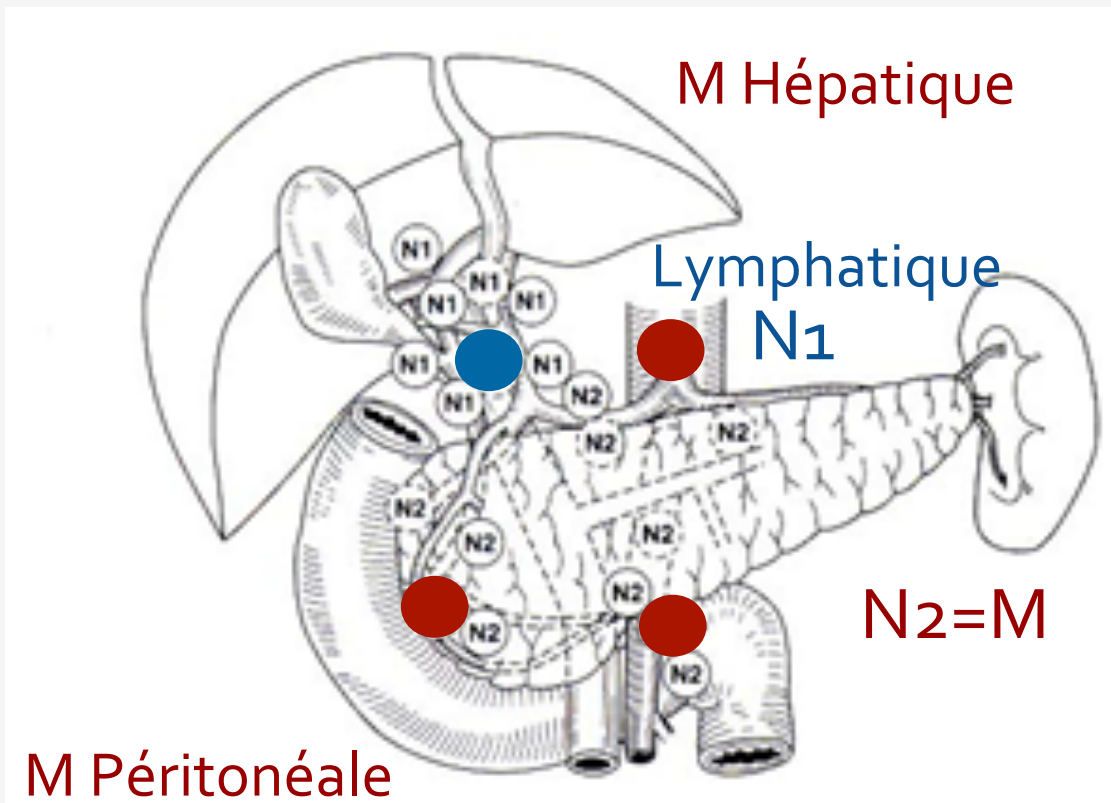


Chirurgie des cholangiocarcinomes

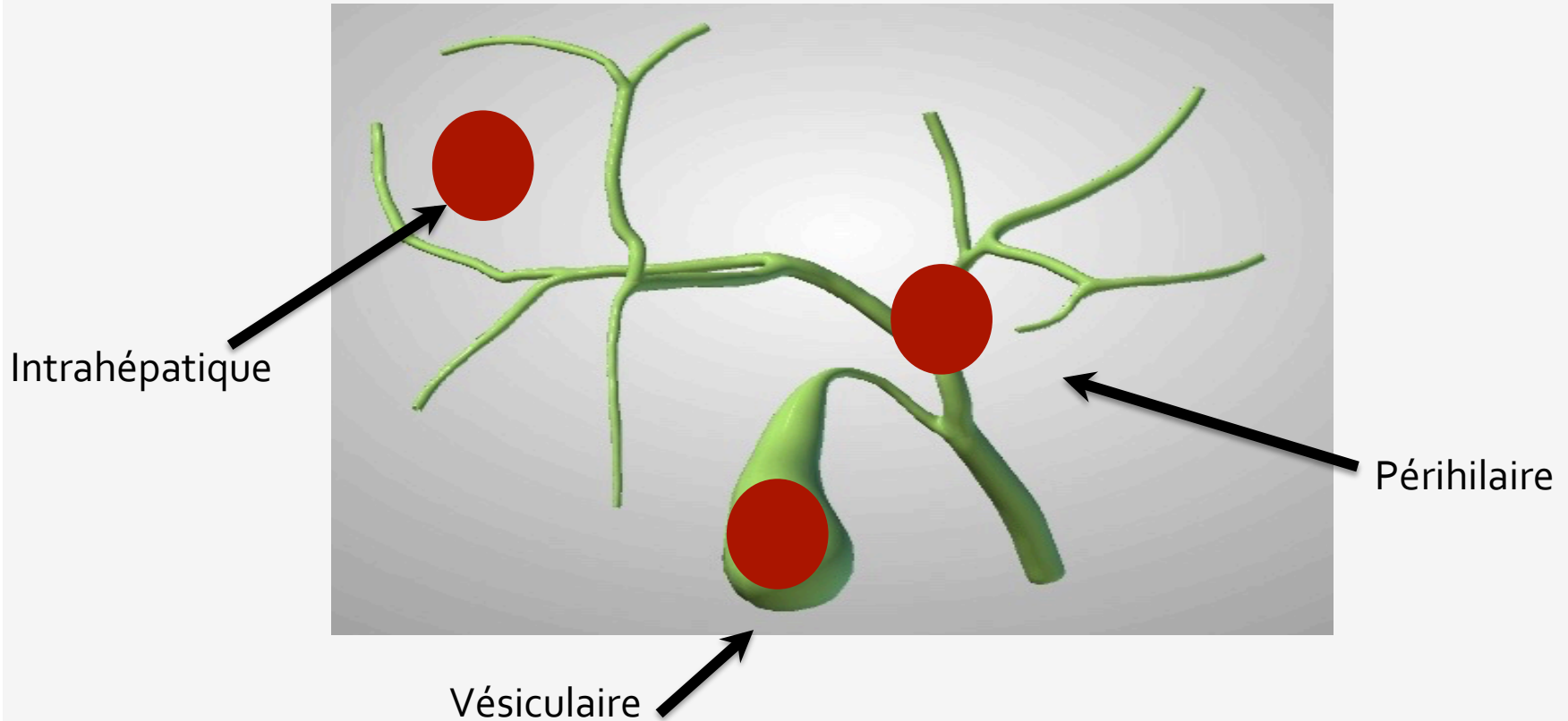
Cholangiocarcinomes = cancers biliaires



Cholangiocarcinomes



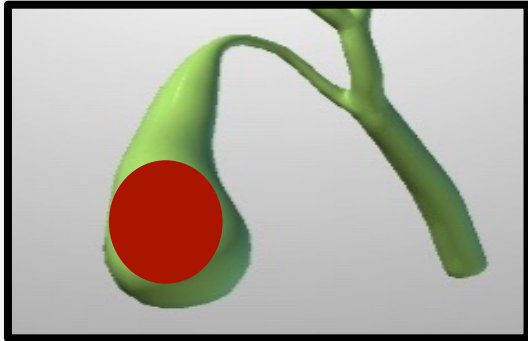
Traitement curatif = RoMo



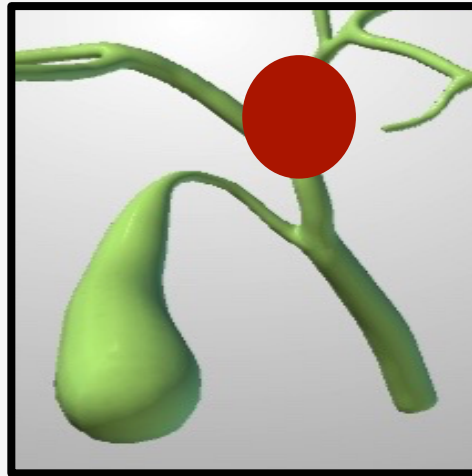
Plan

Principes du traitement curatif

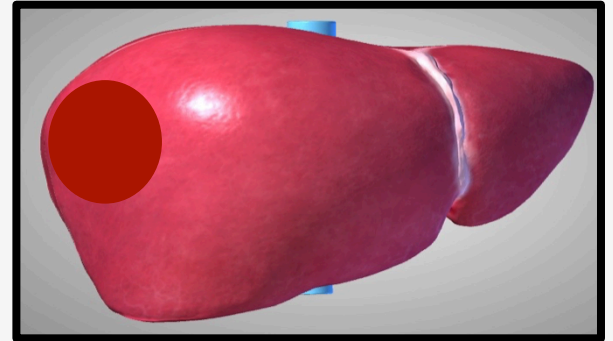
Indications



Vésiculaire



Périhilaire



Intrahépatique

CK vésiculaire: mode de découverte

Découverte sur pièce de
cholécystectomie



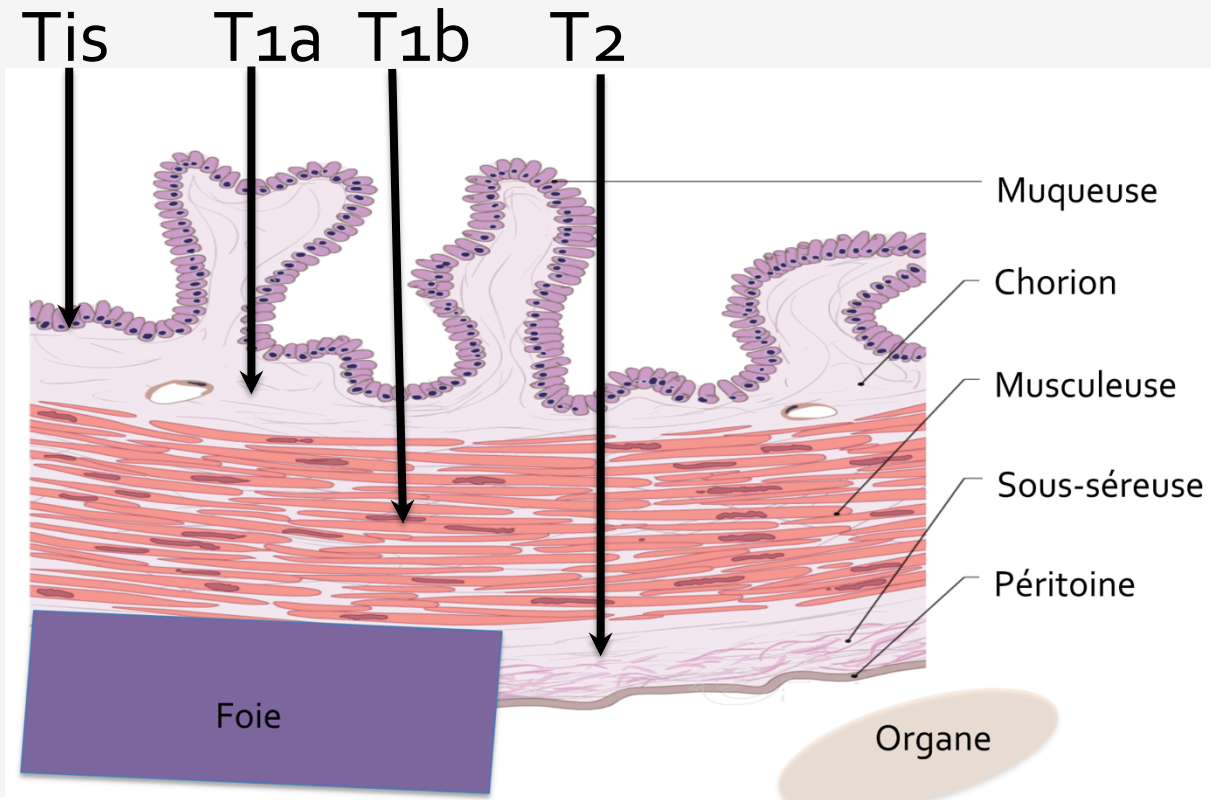
Compte rendu anapath
Compte rendu opératoire

Découverte à l'imagerie
pour symptômes

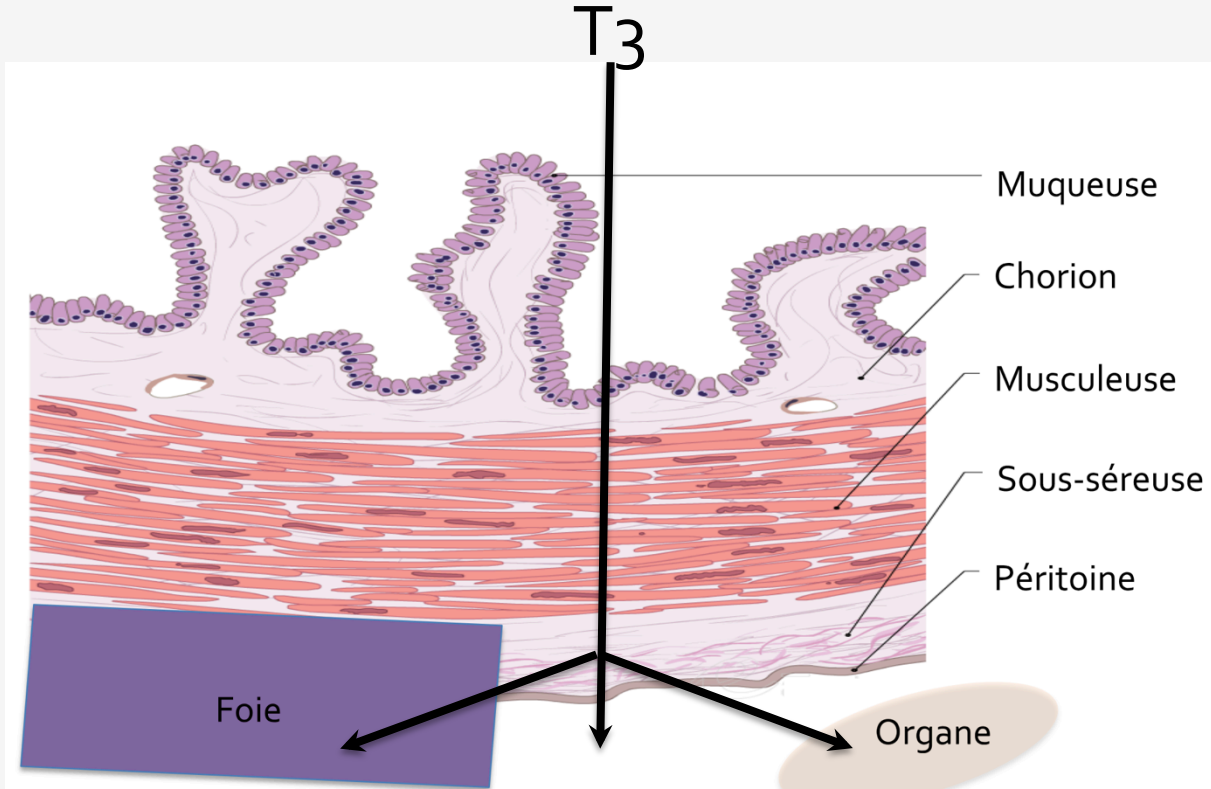


Compte rendu d'imagerie

CK vésiculaire: extension

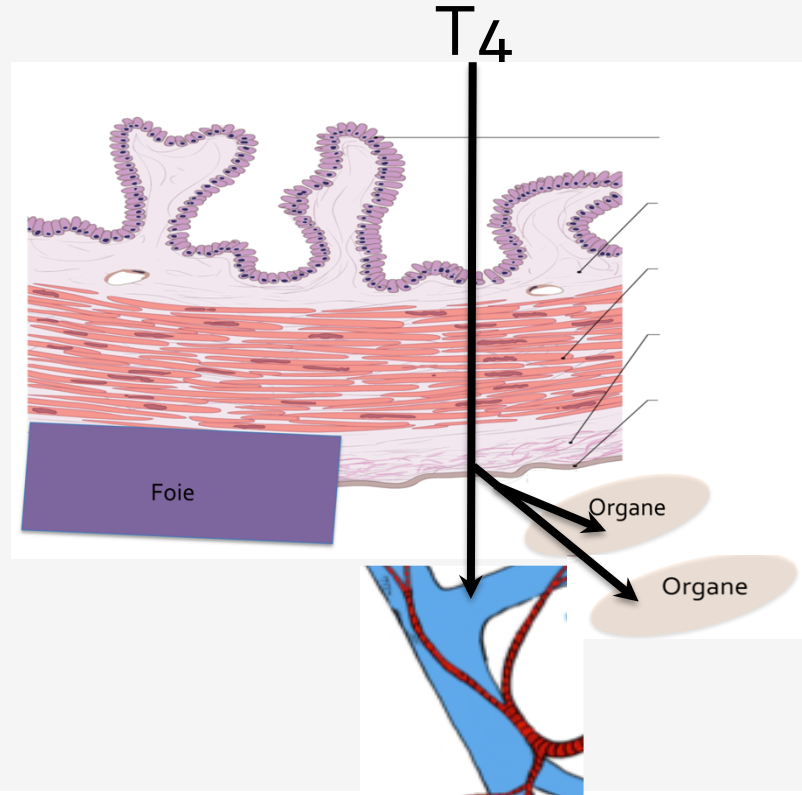


CK vésiculaire: extension



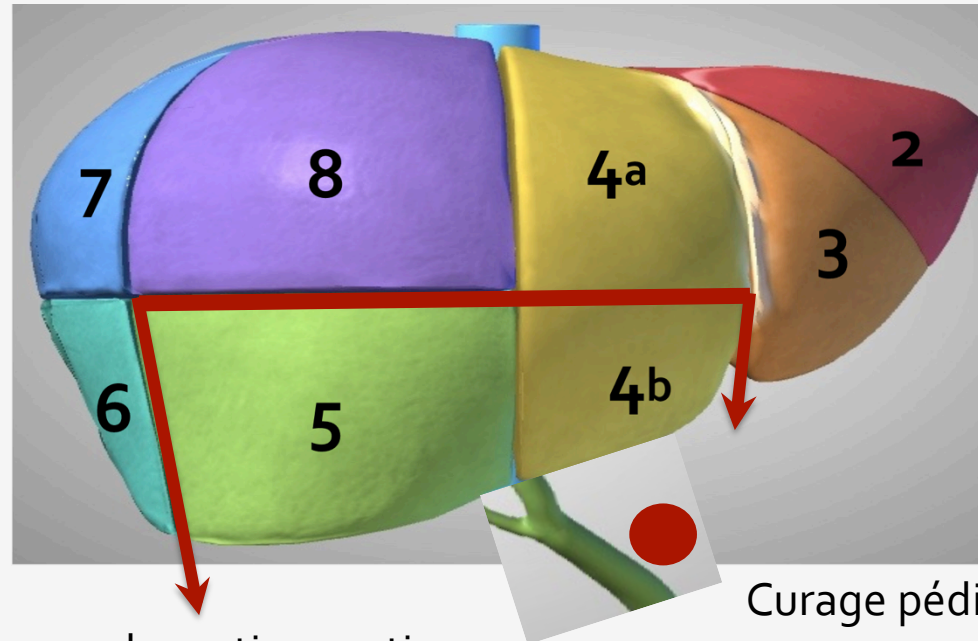
- Estomac
- Colon
- Épiploon
- Pancréas
- Voie biliaire

CK vésiculaire: extension



CK vésiculaire: chirurgie

Résection du "lit vésiculaire" \longrightarrow Ro

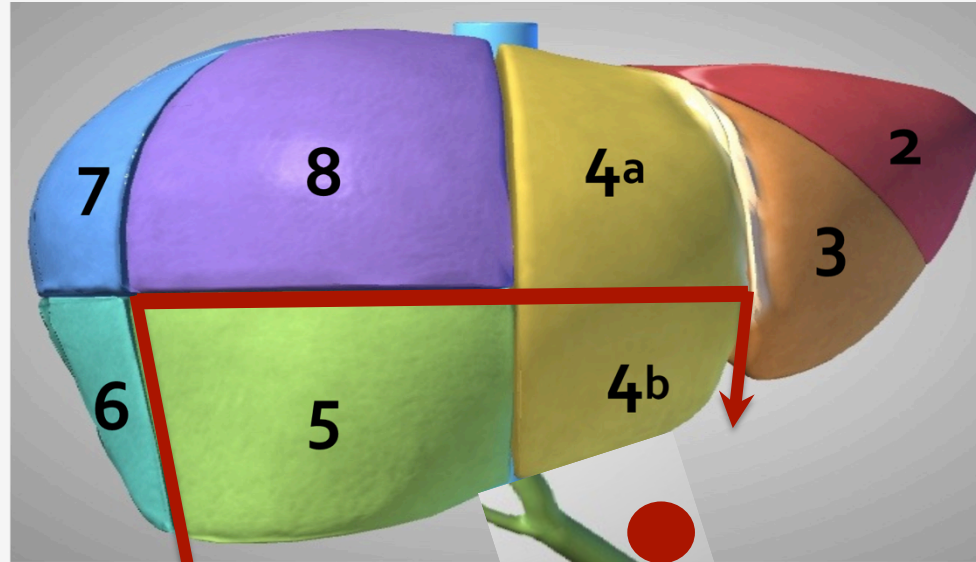


Extempo sur la section cystique

Curage pédiculaire

CK vésiculaire: chirurgie

Résection du "lit vésiculaire" → Ro



Résection VBP


+

Extempo sur la section cystique

Curage pédiculaire

CK vésiculaire: chirurgie

Découverte sur pièce de
cholécystectomie



Quels patients reopérer?

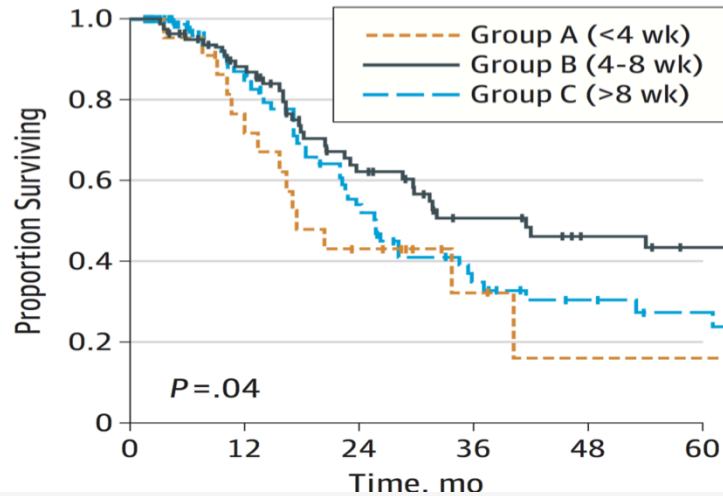
	Pas de reprise	Reprise/Résection	Survie à 5ans
T1a	95-100%		
T1b	42%	79%	X2 p=0,03
T2	35%	55%	

CK vésiculaire: chirurgie

Découverte sur pièce de
cholécystectomie

Quand reopérer?

4-8 semaines



CK vésiculaire: chirurgie

Découverte à l'imagerie
pour symptômes

Preuve histologique?

↓
Pièges



Cholécystite
Xanthogranulomateuse



CK vésiculaire: chirurgie

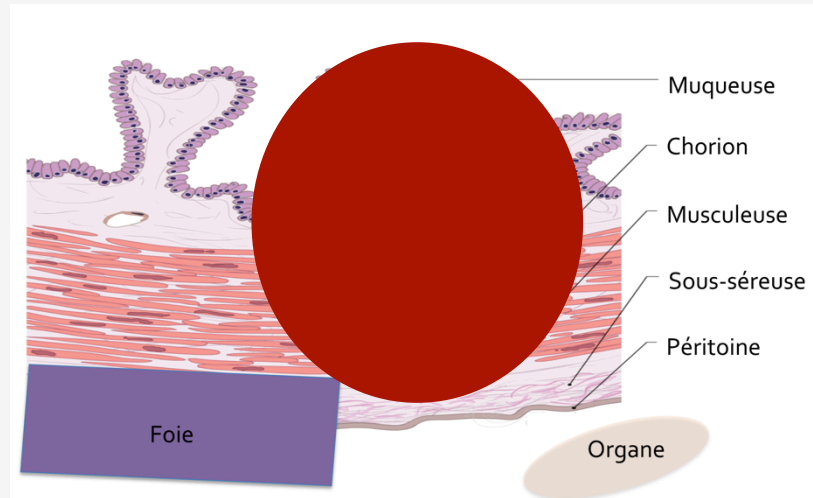
Découverte à l'imagerie
pour symptômes



≤T2?

Coelio exploratrice
Cholécystectomie laparo
Extempo

Preuve histologique?



CK vésiculaire: chirurgie

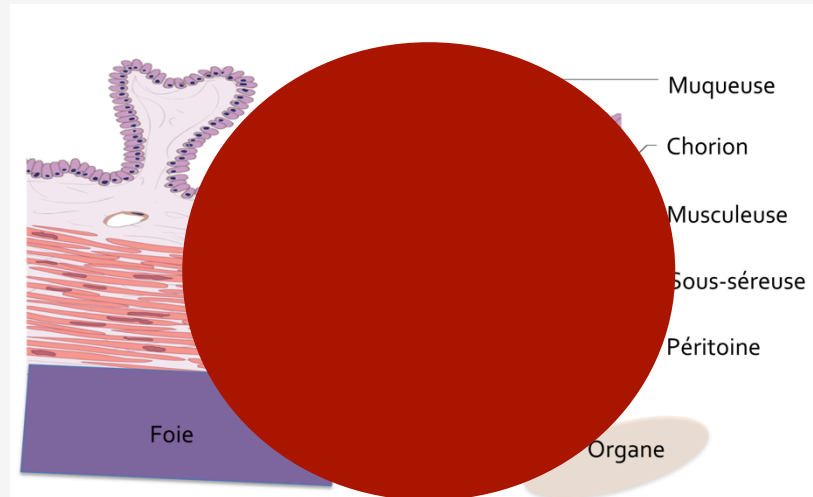
Découverte à l'imagerie
pour symptômes



T₃

Biopsie percutanée
Coelio exploratrice

Résécabilité Ro?
Bénéfice-risque?



CK vésiculaire: chirurgie

Découverte à l'imagerie
pour symptômes

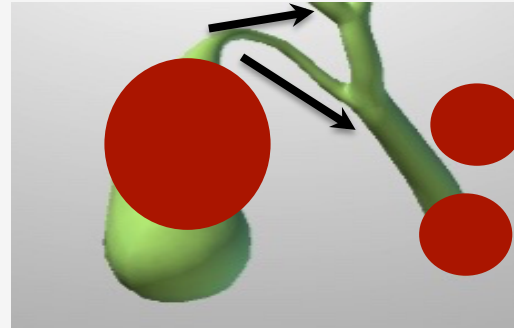


Ictère

Signification?

Résécabilité Ro?
Bénéfice-risque?

Envahissement hilare



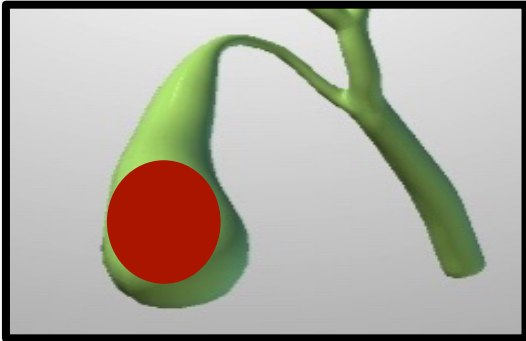
Envahissement
pédiculaire

Cancer bifocal?
Calcul?

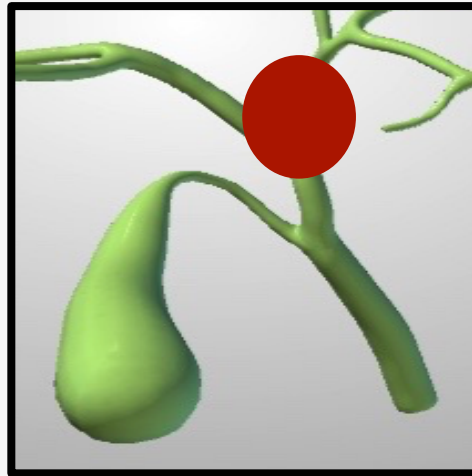
Plan

Principes du traitement curatif

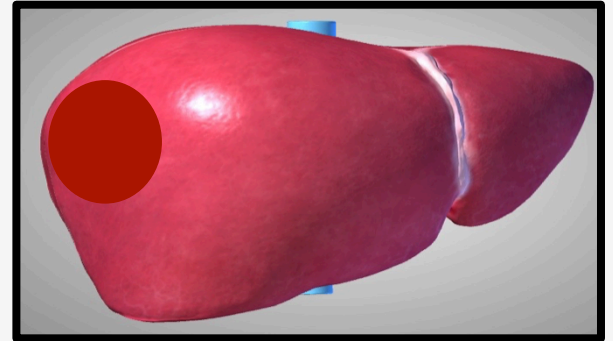
Indications



Vésiculaire

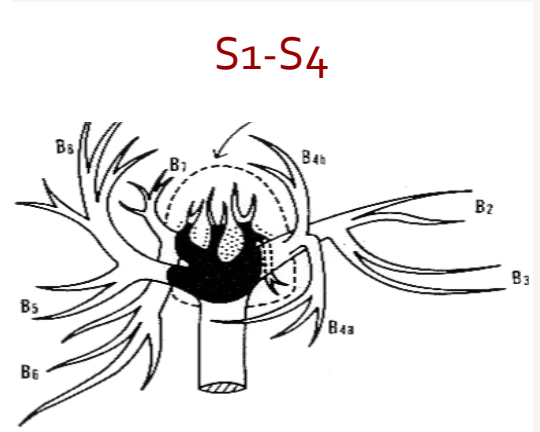
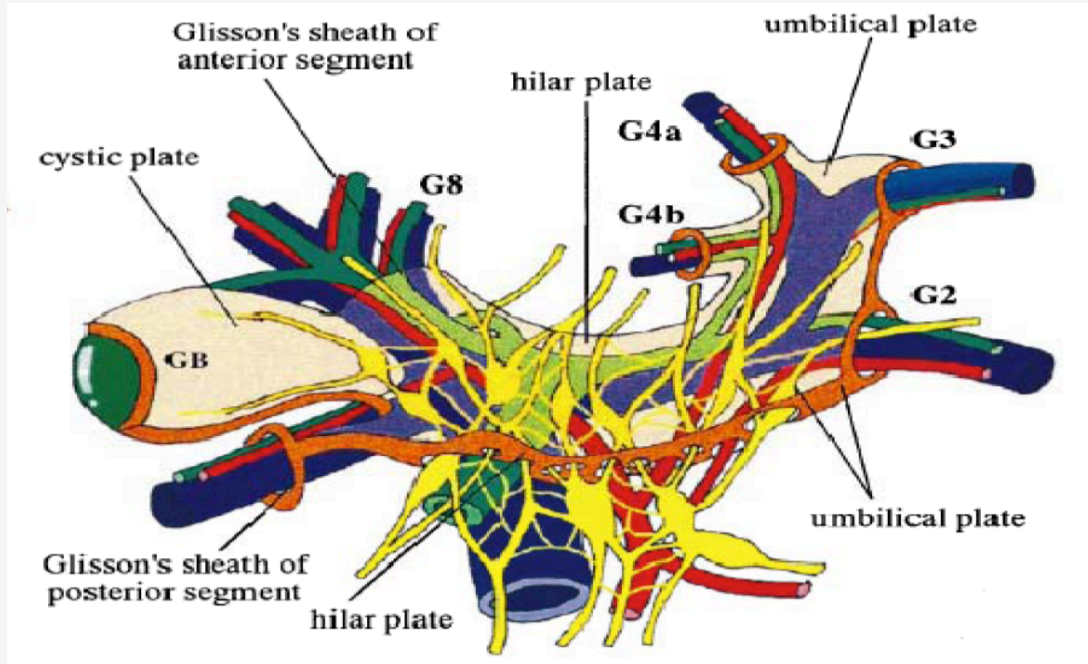


Périhilaire



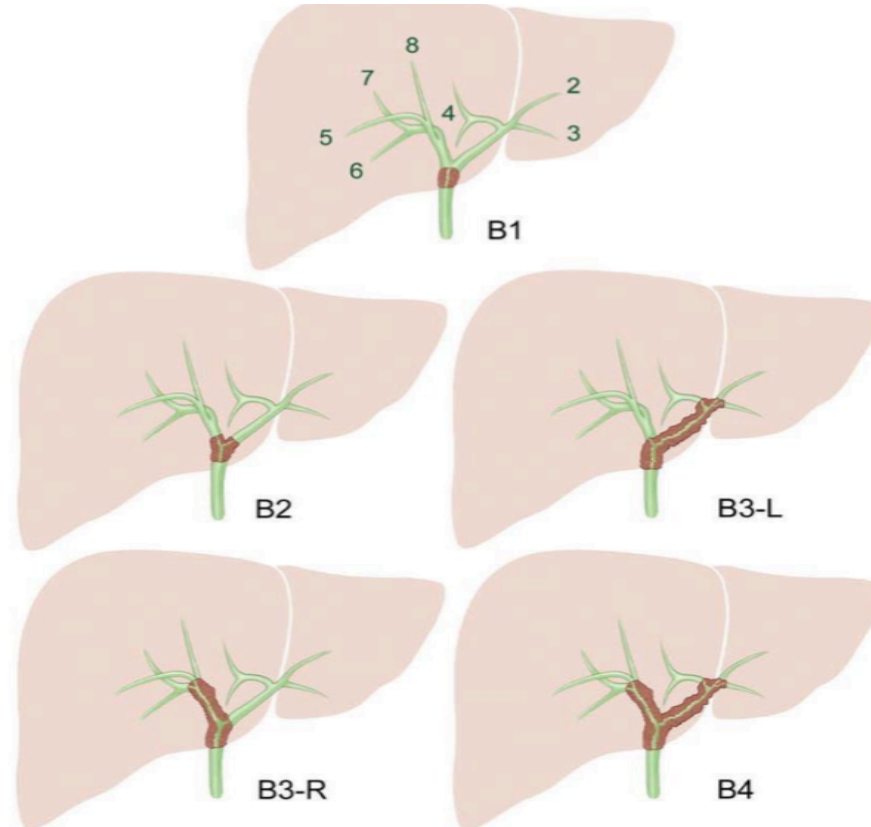
Intrahépatique

CK périhilaire: anatomie



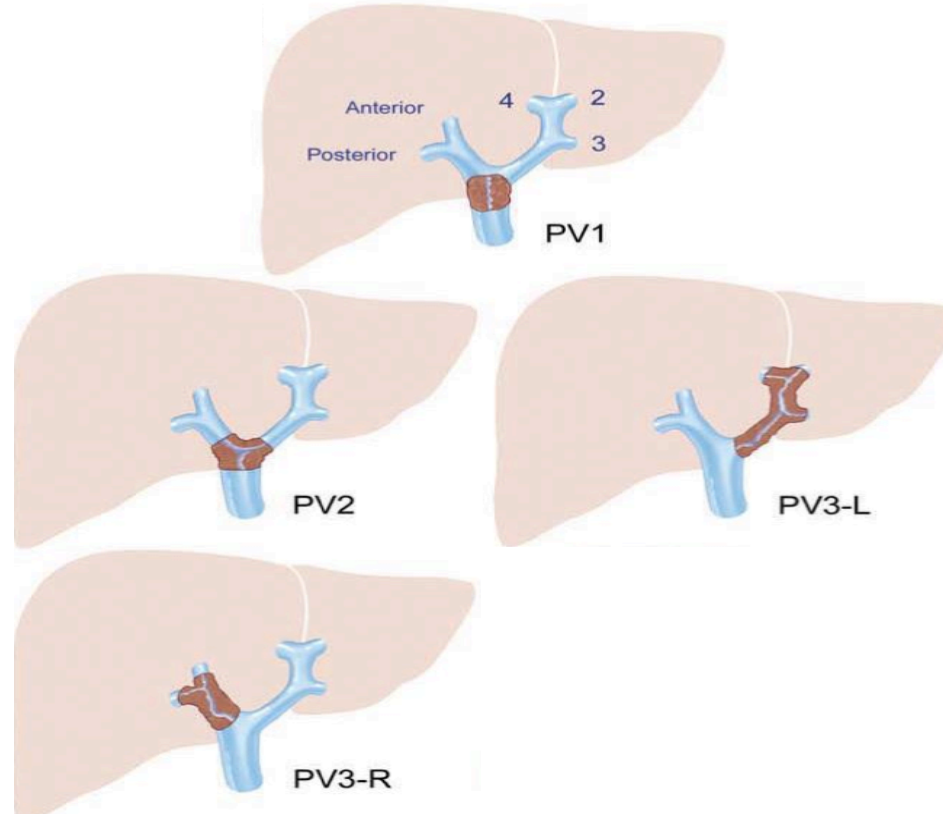
CK périhilaire: extension

B=biliaire



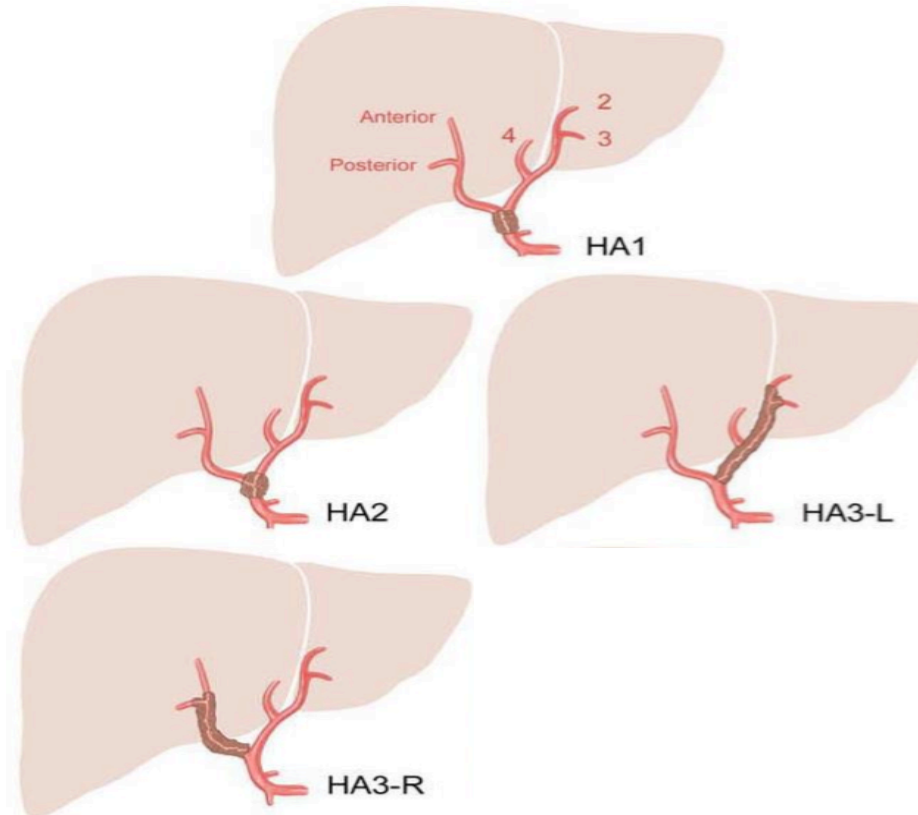
CK périhilaire: extension

PV=portale



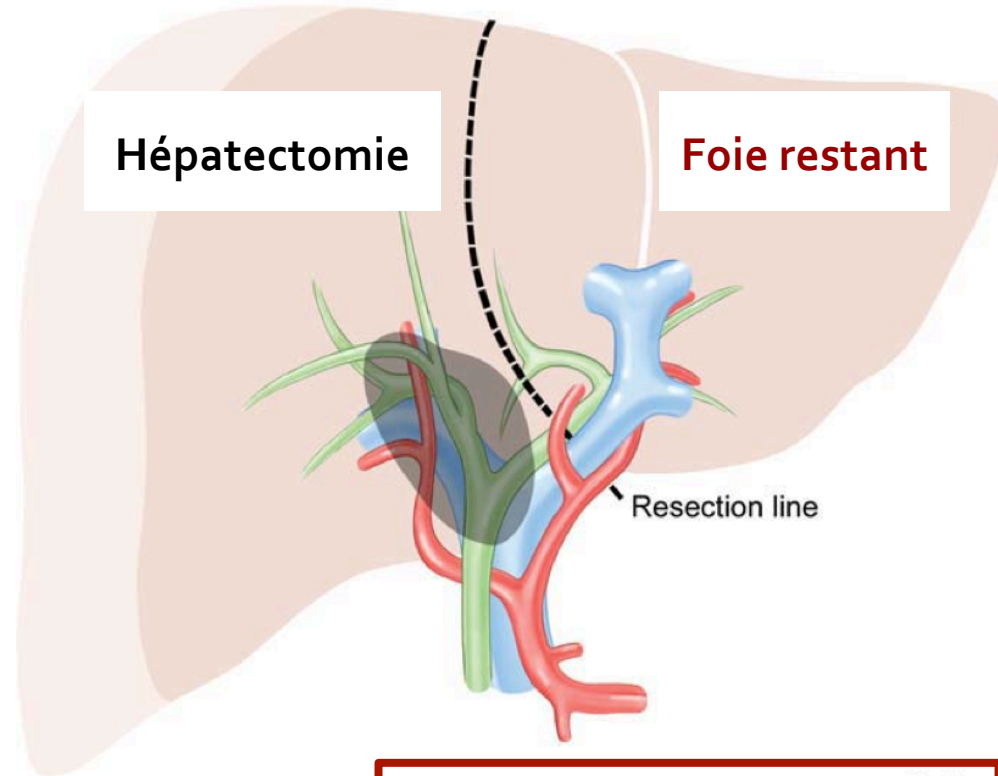
CK périhilaire: extension

HA=artérielle



CK périhilaire: extension

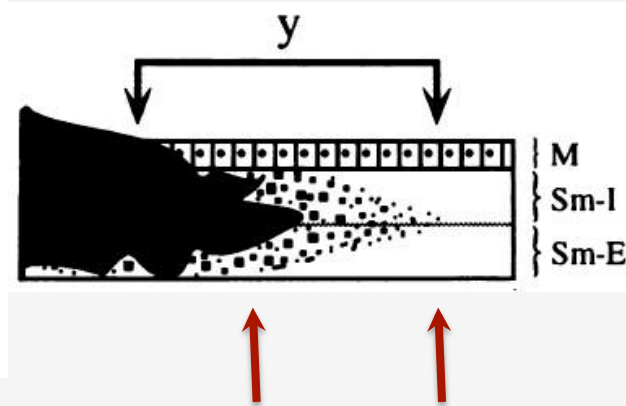
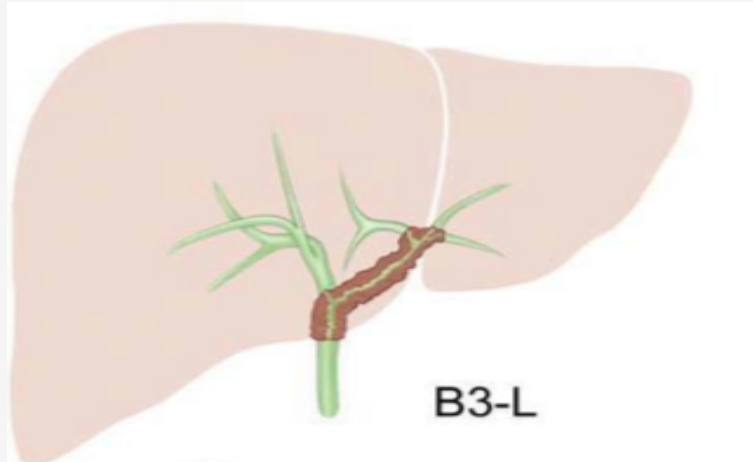
B, PV, HA,



B3-R, PV3-R, HA3-R, V50% seg 2-4

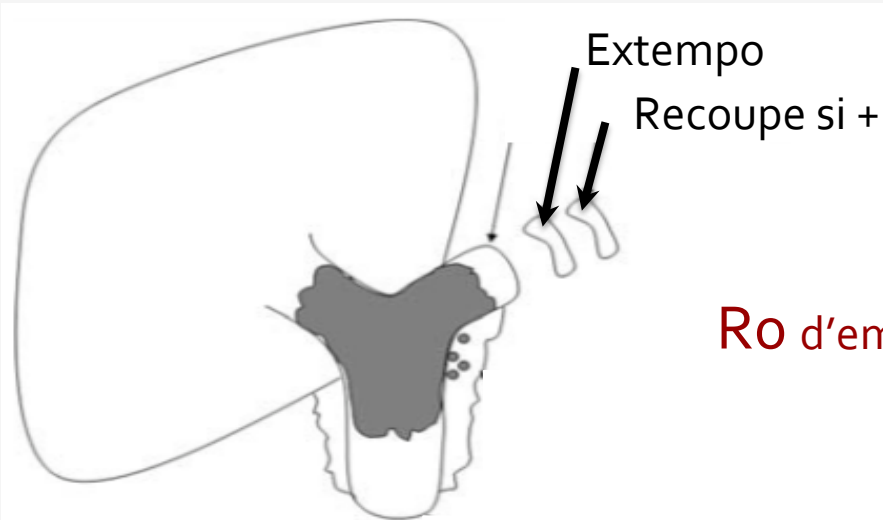
CK périhilaire: chirurgie Ro

Ne pas sous estimer la difficulté...



CK périhilaire: chirurgie Ro

Ne pas sous estimer la difficulté...

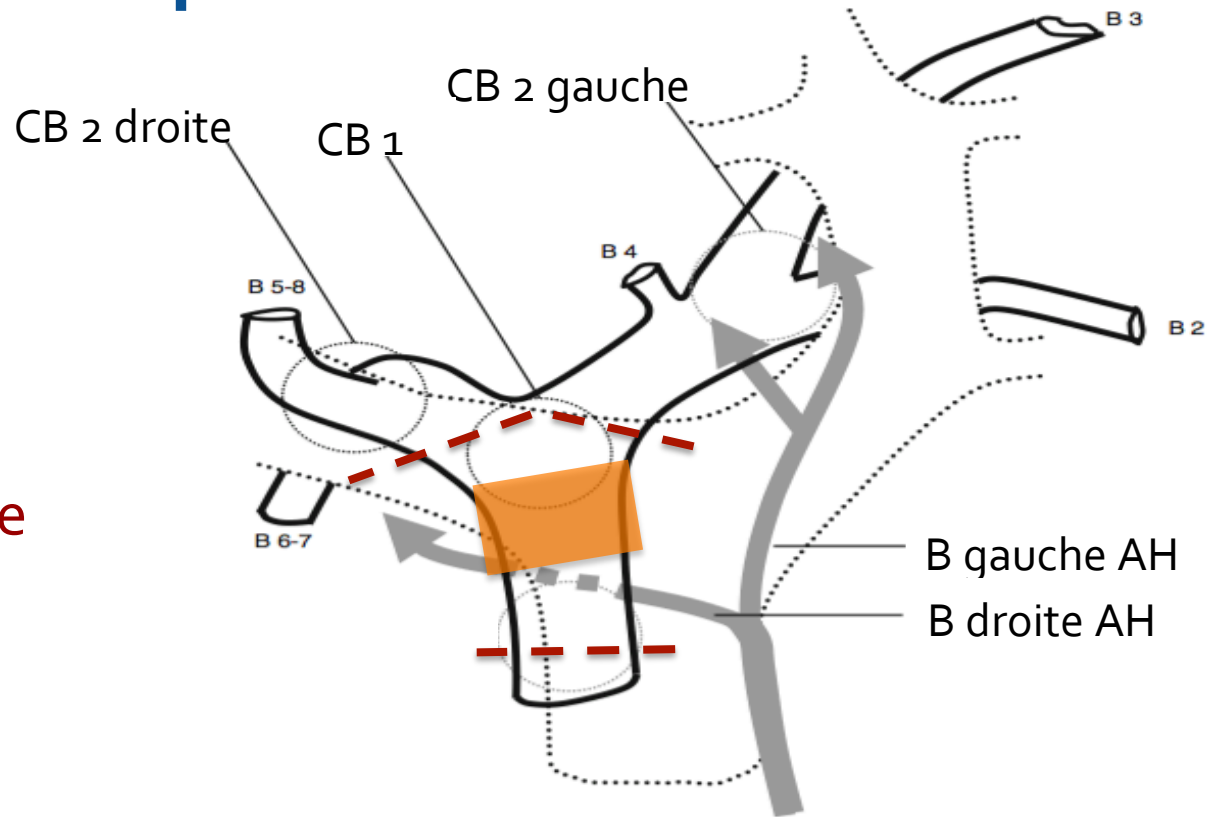


R0 d'emblée > **R0** après recoupe = **R1**

CK périhilaire: B₁?

Résection biliaire
Curage pédiculaire

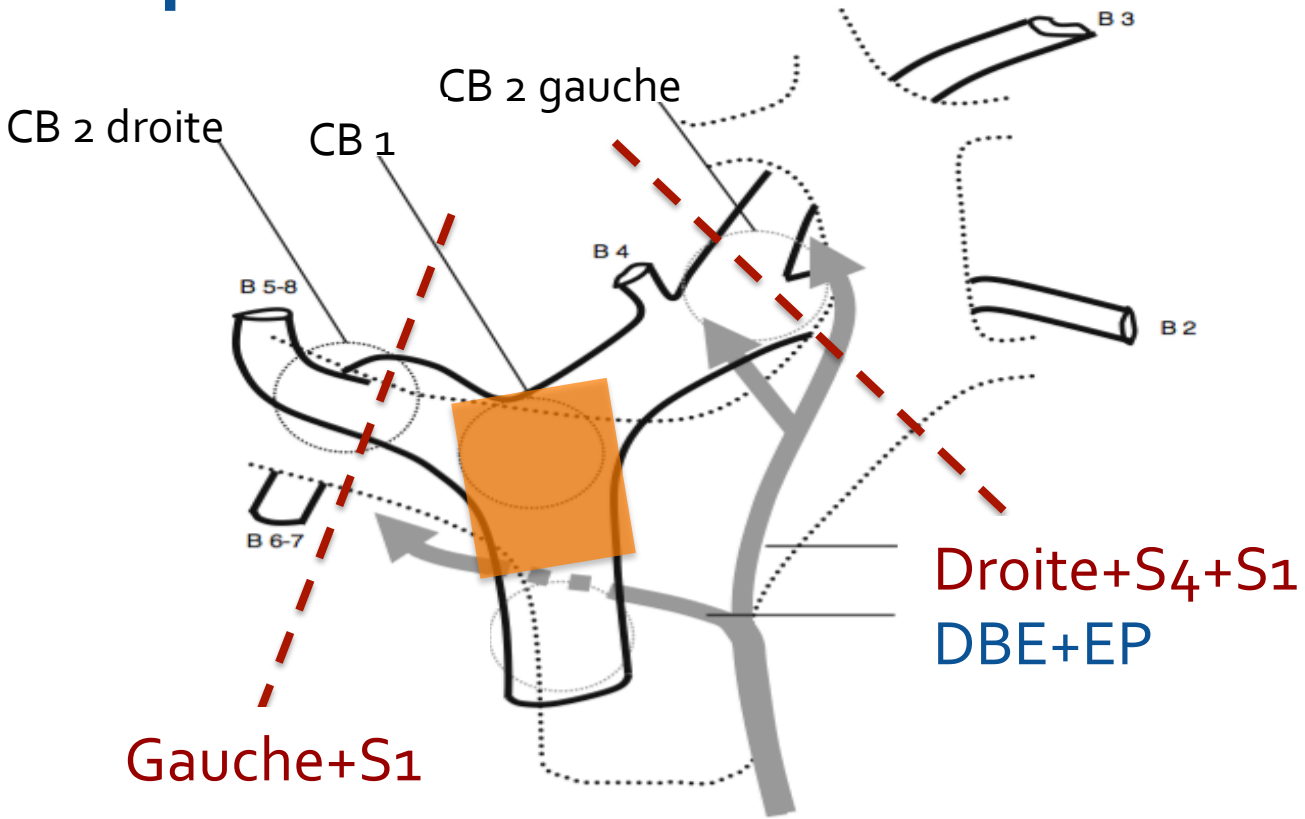
Pas d'hépatectomie



CK périhilaire: B2?

Résection biliaire
Curage pédiculaire

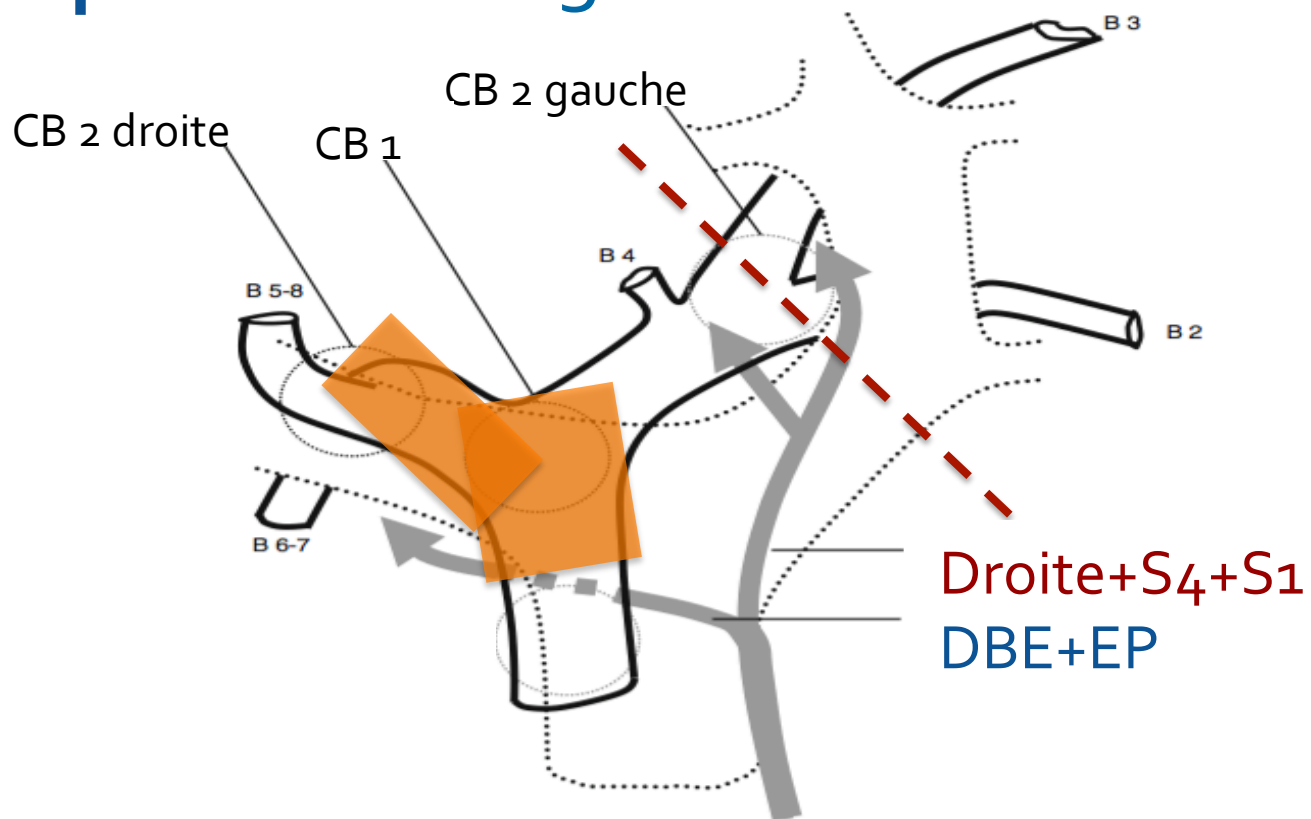
Hépatectomie



CK périhilaire: B₃ droit?

Résection biliaire
Curage pédiculaire

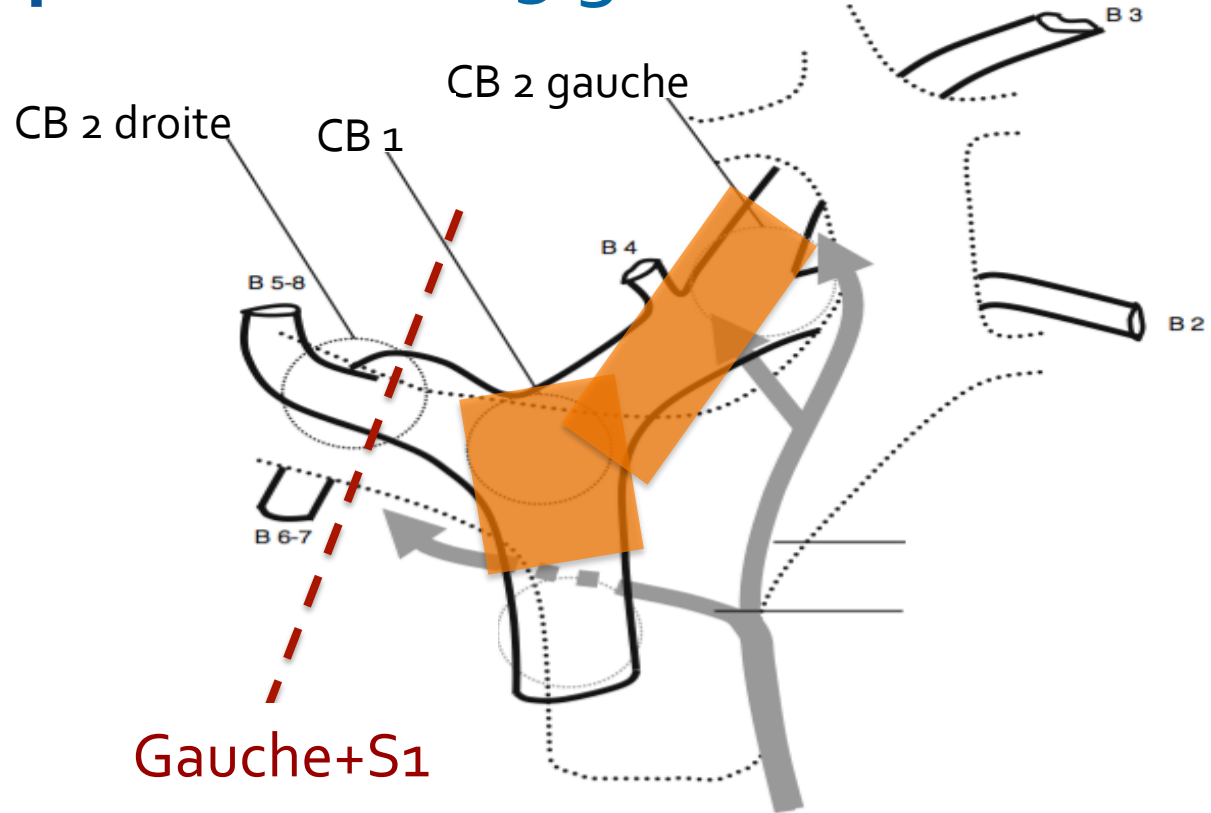
Hépatectomie



CK périhilaire: B₃ gauche?

Résection biliaire
Curage pédiculaire

Hépatectomie



CK périhilaire: B₄?

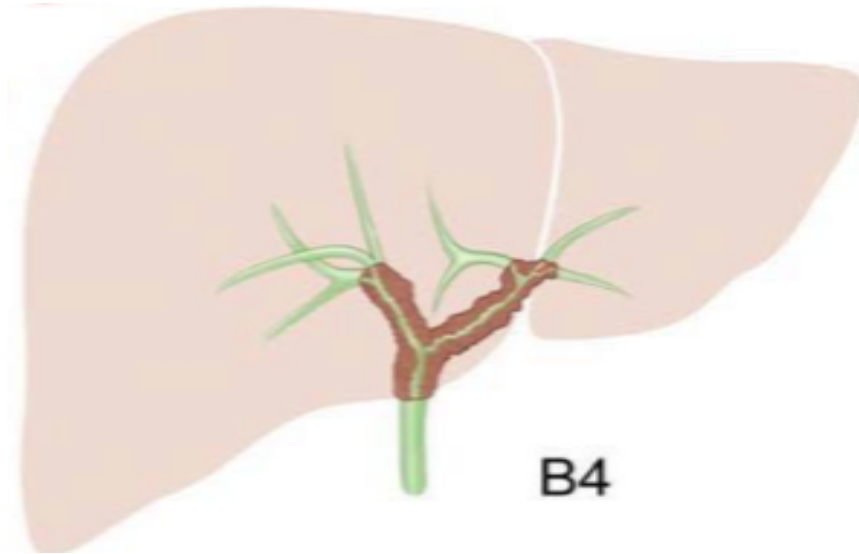
Exploratrice+curage

Si No

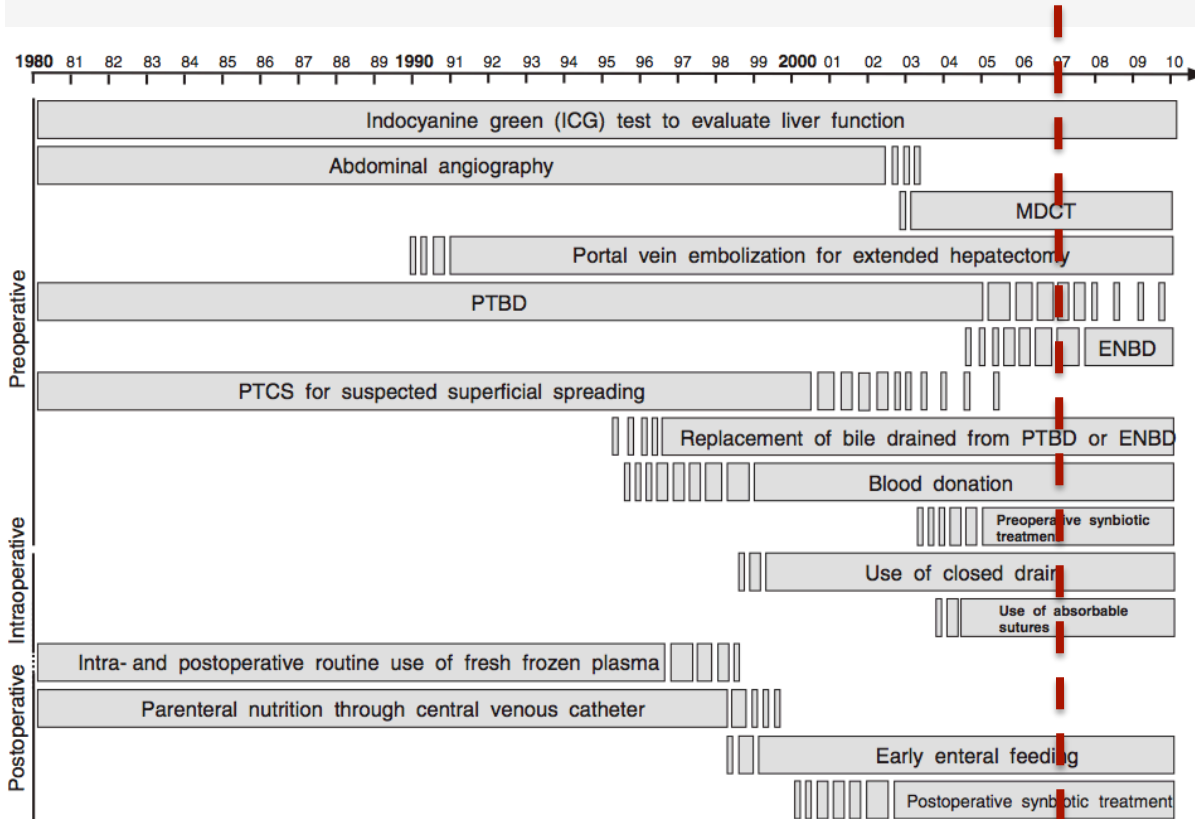
Radiothérapie+chimio

Hépatectomie totale

Transplantation hépatique



CK périhilaire: optimisation



Embolisation portale

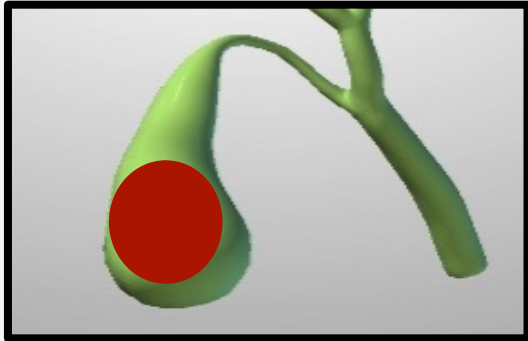
Drainage biliaire endoscopique

Nutrition

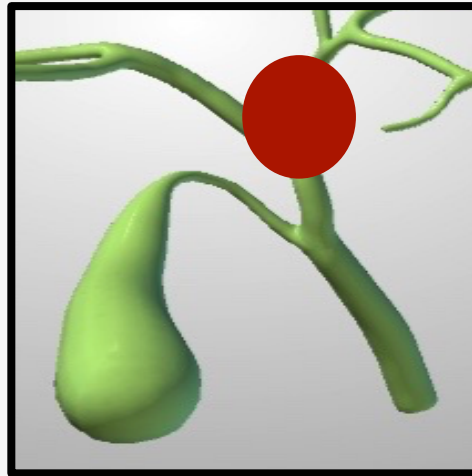
Plan

Principes du traitement curatif

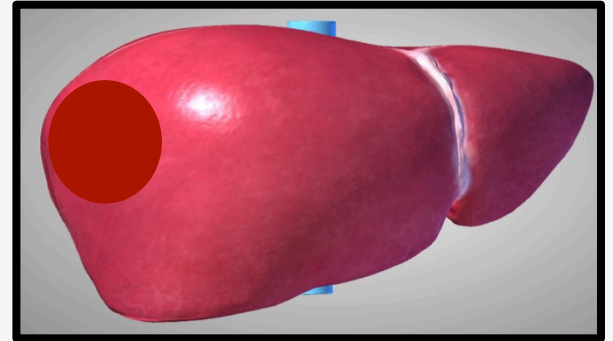
Indications



Vésiculaire



Périhilaire

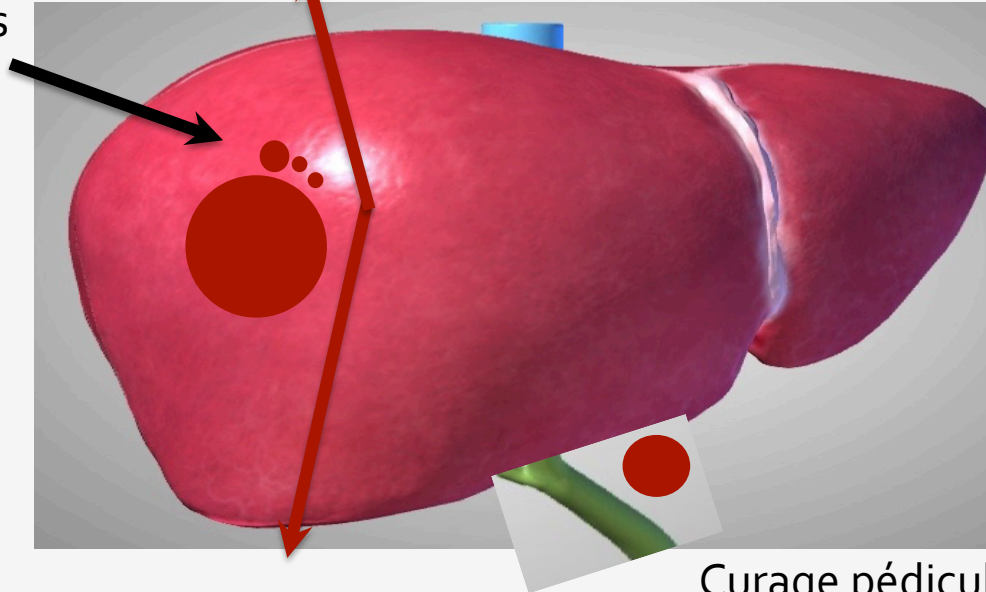


Intrahépatique

CK intrahépatique: chirurgie

$R_0 > 10\text{mm}$

Nodules satellites
Métastases



Curage pédiculaire

CK intrahépatique: chirurgie

Évaluer la réserve fonctionnelle hépatique

Foie sain



Volume du foie restant
>30% foie total
>0,5% poids corporel

Cirrhose



Volume du foie réséqué
Clairance Indocyanine
MELD score

CK intrahépatique: chirurgie

Évaluer la réserve fonctionnelle hépatique

Foie sain

Cirrhose

Diabète

Obésité

Chimiothérapie

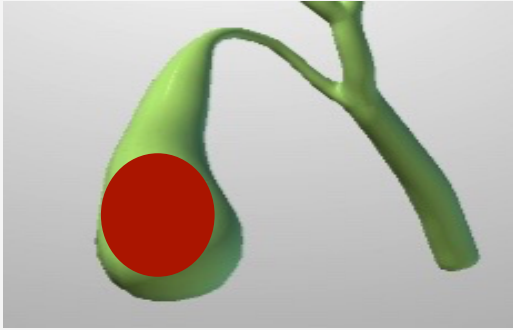
Ictère obstructif

Hypertension
portale

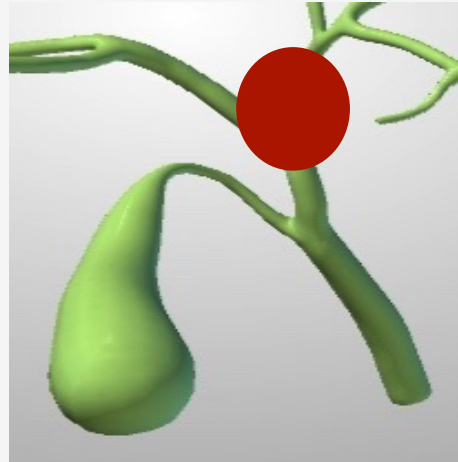
Conclusion

Traitement curatif = **si RoMo**
RCP très spécialisée

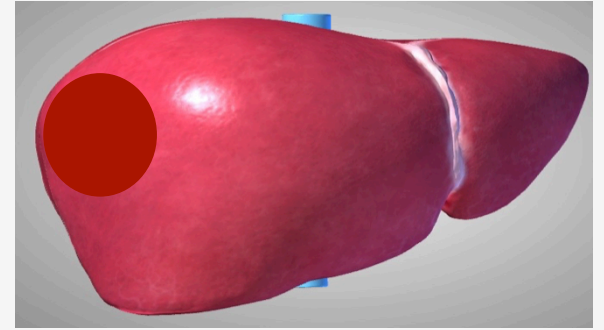
Conclusion



RCP
avant chirurgie



RCP
avant endoscopie



Biopsie
avant **RCP**